

Energiesparende Lüftungssysteme



Mit Hilfe von hochtechnologischem Keramikwärmespeicher

**WÄRMERÜCKGEWINNUNGSGRAD
BIS ZU 91%**



Arbeitsphasen des Lüfters:

Phase 1:

Warme, verbrauchte Zimmerluft wird mit Hilfe des Ventilators, bei geringstem Stromverbrauch, durch den Wärmespeicherstein nach außen geführt. Dabei verbleibt ein hoher Prozentsatz der in der Luft gespeicherten Wärme im Speicherstein (Wärmerückgewinnung).

Phase 2:

In 68 Sekunden ist der Wärmespeicherstein bis zu Zimmertemperatur aufgewärmt. Dann schaltet sich der effiziente Ventilator vollautomatisch um und fördert frische Luft in die entgegengesetzte Richtung.

Phase 3:

Der Ventilator führt von außen kalte aber frische Luft in das Gebäude ein. Wenn die Luft den warmen Wärmespeicher durchströmt, nimmt Sie aufgrund der großen Oberfläche des Wärmespeichersteins ein Maximum an Wärme auf. Dabei erwärmt sich die Luft bis fast auf Zimmertemperatur auf und der Wärmespeicherstein kühlt langsam und schonend ab.

Phase 4:

In 68 Sekunden hat sich der Wärmespeicherstein abgekühlt, denn die Wärme ist nun in Ihrem Raum. Der Ventilator wechselt abermals die Lüfrichtung und der natürliche Kreislauf beginnt von vorne in Phase 1.

KONTAKT

VENTOXX GmbH
Scherisberg 6
89312 Günzburg

✉ e-mail : info@ventoxx.eu

www.ventoxx.eu



Tel. (Privatkunden): 08221/9362213

Tel. (Geschäftskunden): 08221/2768153

Energiesparende Lüftungssysteme



Luft zum Leben

www.ventoxx.eu



VENTOXX *Luft zum Leben*
ENERGIESPARENDE LÜFTUNG

VENTOXX
das innovative Unternehmen
im Bereich dezentrale
Lüftungssysteme
mit Wärmerückgewinnung



**MAXIMALE ENERGIEEINSPARUNG
BEI MAXIMALER LEISTUNG**

ENERGIESPARENDE LÜFTUNG



VENTOXX RV 30s

Das Lüftungssystem Ventoxx RV-30 S wurde speziell für Gebäude mit geringem Außenwandaufbau entwickelt ohne auf alle Vorteile des Ventoxx Lüftungsgerätes verzichten zu müssen.

Lieferumfang:



- 1) Innenabdeckung
- 2) 3D Filter Klasse G3
- 3) Reversibler Ventilator
- 4) Dämmmaterial
- 5) Speicherwärmestein aus Kordieritkeramik
- 6) Steckrohr aus PE-Kunststoff zur Anpassung auf die jeweilige Wandstärke
- 7) Wärmering
- 8) Ausgleichsbox
- 9) Außenabdeckung



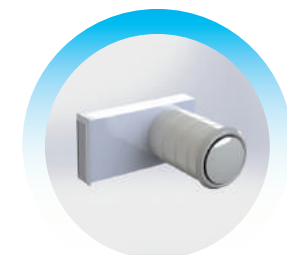
VENTOXX RV 30

Das Lüftungssystem Ventoxx RV-30 kann in Wände ab 310mm Stärke eingebaut werden. Die notwendige Länge erreicht man durch die unterschiedliche Anzahl der Ringe am Teleskoprohr. Dabei entfällt das Zuschneiden komplett. Für den optimalen Luftaustausch in einem Wohnhaus mit ca. 100 m² Wohnfläche reichen in der Regel 4 Ventoxx Lüftungsgeräte.

Lieferumfang:



- 1) Innenabdeckung
- 2) 3D Filter Klasse G3
- 3) Reversibler Ventilator
- 4) Dämmmaterial
- 5) Speicherwärmestein aus Kordieritkeramik
- 6) Steckrohr aus PE-Kunststoff zur Anpassung auf die jeweilige Wandstärke
- 7) Außenabdeckung



VENTOXX RV 25

Das Lüftungssystem Ventoxx RV-25 ist für Gebäude mit Außendämmung entwickelt worden. Die Zu- und Abluftrohre sind in der Dämmschicht (mindestens 100 mm dick) versteckt und enden in der Fensterleibung mit einer optisch ansprechenden und unauffälligen Abdeckung. Mit Ventoxx RV 25 entdecken die anspruchsvollen Bauherren eine neue Dimension der Fassadengestaltung im Bereich dezentrale Lüftung

Lieferumfang:



- 1) Innenabdeckung
- 2) 3D Filter Klasse G3
- 3) Steckrohr aus PE-Kunststoff zur Anpassung auf die jeweilige Wandstärke
- 4) Reversibler Ventilator
- 5) Speicherwärmestein aus Kordieritkeramik
- 6) Dämmmaterial
- 7) Lüftungskanal
- 8) Lüftungsgitter



Steuerung VENTOXX TWIST

Ventoxx Twist dient zur Steuerung der Lüftungsgeräte Ventoxx RV 30/RV 30s und RV 25. Ventoxx Twist bietet eine intuitive Steuerung, die es ermöglicht, ihr Lüftungssystem auf leicht verständliche Art zu betreiben. Dabei wird das Aufrufen aller Funktionen mittels eines Drehknopfs ermöglicht. Die Steuerung Ventoxx Twist verfügt über 17 Arbeitsmodi:

- 5 Arbeitsmodi/Lüftungsstufen mit Wärmerückgewinnung;
- 5 Arbeitsmodi/ Lüftungsstufen Zuluft (ohne Wärmerückgewinnung);
- 5 Arbeitsmodi/ Lüftungsstufen Abluft (ohne Wärmerückgewinnung);
- 1 Arbeitsmodus/ Lüftungsstufe „intensive“ Lüftung für Zuluft;
- 1 Arbeitsmodus / Lüftungsstufe „intensive“ Lüftung für Abluft.

Die optische Anzeige **der Arbeitsmodi** befindet sich um den Drehknopf und ist nur im eingeschalteten Zustand sichtbar. Die simple und intuitive Bedienung der Steuerung erlaubt unkompliziertes Erkennen des aktuell eingeschalteten Arbeitsmodus und dessen Änderung.

Die wichtigsten technischen Daten

<i>Anzahl der Arbeitsmodi</i>	17
<i>Anzahl der Geschwindigkeitsstufen im Reverse</i>	5
<i>Lüftungsvolumen im Reverse, m³/h</i>	9 -38
<i>Wärmerückgewinnungsgrad, %</i>	70 – bis 91%
<i>Lärmpegel, dB(A)</i>	17 – 41
<i>Leistungsbedarf, W</i>	1,6 – 2,75
<i>Lüftungsvolumen im Arbeitsmodus „Lüftung“, m³/h</i>	18-76
<i>Lüftungsvolumen im Arbeitsmodus „maximale Lüftung“, m³/h</i>	Bis 100
<i>Leistungsbedarf bei maximaler Lüftung, W</i>	4,78
<i>Energieeffizienzklasse:</i>	A

Für weitere Informationen besuchen Sie unsere Web-Seite www.ventoxx.eu